



5 april 2024

Workshop Gebiedsgericht werken

Lessons learned en dilemma's





Even voorstellen...

provincie limburg



provinsje fryslân
provincie fryslân



≡ provincie
Gelderland

Guido Steinbusch, Anne Meijer en Florette Reijman



Programma workshop

Inloop en kennismaking

3 presentaties provincies

Plenaire discussie

Vragen en afronding



provincie limburg



Gebiedsgerichte aanpak Heuvelland

All 4 Biodiversity
Programmalijn C 1



Heuvelland Zuid-Limburg



Waterhuishouding in balans

Binnen deze pilot gaan we aan de slag om wateroverlastproblemen in de dorpen in de beekdalen te verminderen. Ook willen we goede milieu- en watercondities voor de Natura 2000-gebieden realiseren.

Pilot Heuvelland Zuid-Limburg

Het Zuid-Limburgse heuvellandschap is uniek: je vindt er planten en dieren die je nergens anders in Nederland tegenkomt. Maar dit mooie landschap kent een aantal knelpunten. Zo is de waterkwaliteit niet op orde, iets waartegen de kwetsbare natuur moet worden beschermd. Daarnaast zorgt het waterrijke Heuvelland soms voor wateroverlast of zelfs overstromingen. Aan de andere kant is het er 's zomers vaak te droog en loopt ook hier de diversiteit aan soorten steeds verder terug.

In deze pilot gaan lokale boeren en de Limburgse Land- en Tuinbouwbond (LLTB) samen aan de slag om deze zaken aan te pakken.



Waterkwaliteit herstellen

Ook gaan we aan de slag met het beschermen en herstellen van de kwaliteit van grond- en oppervlaktewater, onder andere in een aantal waterwingebieden en grondwaterbeschermingsgebieden.



Duurzame landbouw

We gaan duurzame, toekomstgerichte landbouw in dit gebied mogelijk maken. Daarom willen we met lokale agrariërs samen drukfactoren voor de Natura 2000-gebieden verminderen en dragen we bij aan een toekomstperspectief.

Meer weten?

Scan de QR code!



Samen voor biodiversiteit

In het A14Biodiversity programma werken verschillende partijen samen om de kwaliteit van natuurgebieden in Nederland te verhogen. LIFE IP A14Biodiversity is een zesjarig programma (2020-2025) om de kwaliteit van natuurgebieden in Nederland te verhogen. Dit doen we met onderzoek en pilots met een gebiedsgerichte aanpak in nauwe samenwerking met partners uit de omliggende gebieden.



Terschelling, Ameland en Schiermonnikoog

Brummen

Midden-Delfland

Veluwezoom-IJssel

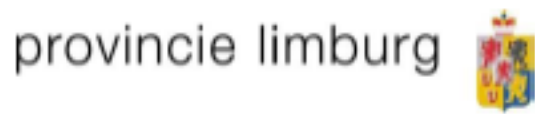
Donkse Laagten

Brabants Bodem

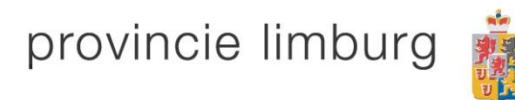
Heuvelland Zuid-Limburg



Samenwerkingspartners



Gemeente *Stein*



ALL 4B Limburg: Verduurzaming water en bodembeheer Heuvelland

ALL 4 B koppelt met Interbestuurlijk programma Vitaal Platteland

Eigenschappen Zuid-Limburg:

- reliëf + Löss en kalk
- landschap: plateau's, hellingen, steilranden, graften, holle wegen etc.
- Landbouw: akkerbouw op plateau's, veeteelt in beekdalen, kleinschalige landbouw op hellingen
- 11 natura 2000 gebieden (All4B focust op 2)
- Unieke flora en fauna en hoge biodiversiteit



provincie limburg

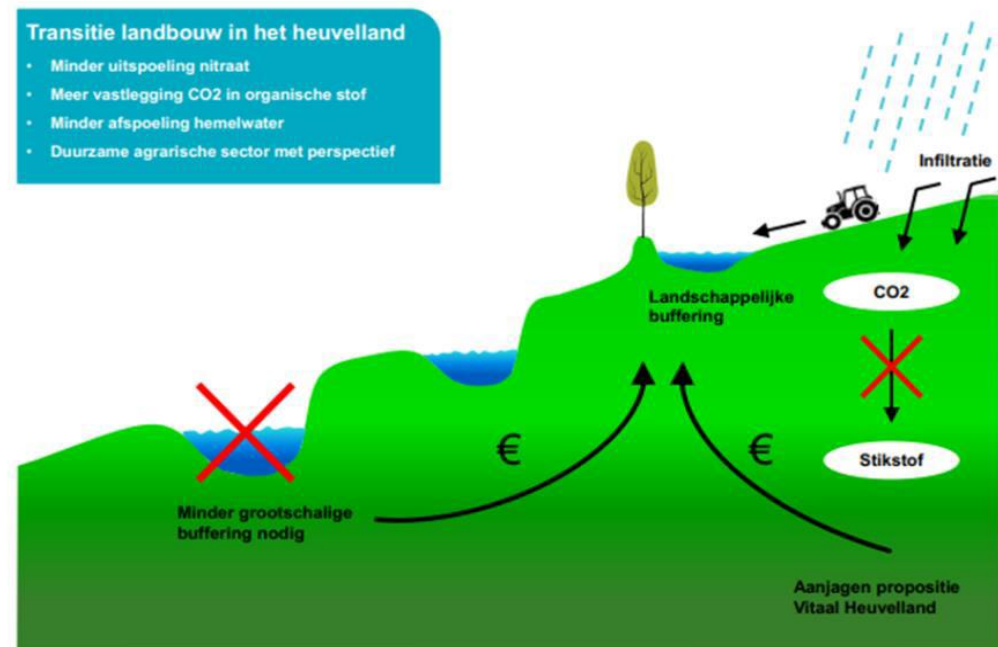


Verduurzaming water en bodembeheer Heuvelland

Opgaven:

- Minder wateroverlast in dorpen en beekdalen
- Betere water en milieu-condities in de N2000-gebieden
- Bescherming en herstel grond- en oppervlaktekwaliteit
- Perspectief voor duurzame landbouw

Samen met de agrarische sector aan de slag!



provincie limburg



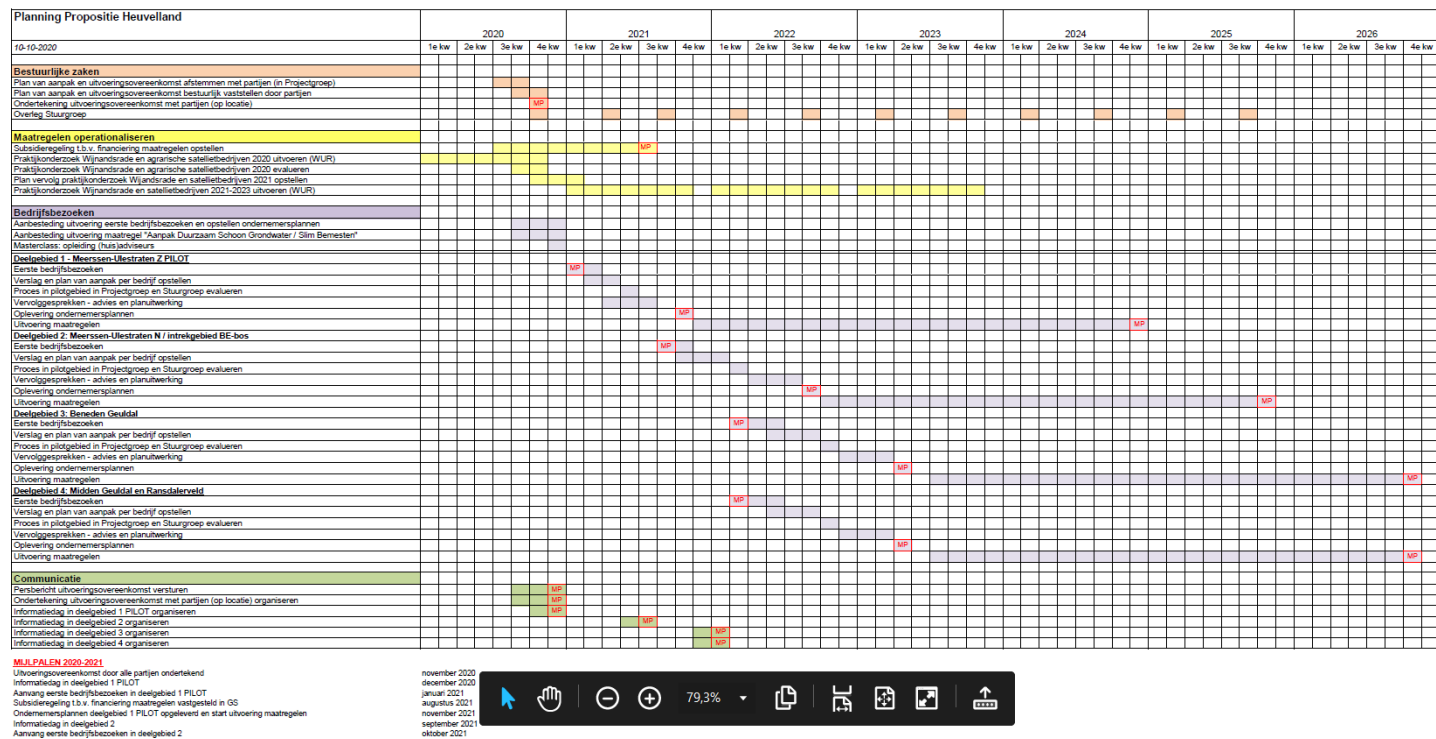
Plan Van Aanpak

- Onderzoek naar innovatieve teeltmethoden op de Löss-grond
 - WUR voert onderzoeken uit
 - Groep agrarische bedrijven verspreid over het gebied voeren uit
 - Stimuleringsregeling teeltmaatregelen
- Bedrijfsbegeleiding voor circa 160 grootste agrariërs in het gebied
 - Eerste bezoek
 - Ondernemersplan
 - Begeleiding voor 3 jaar
- Vergoedingen
 - teeltmaatregelen
 - landschapselementen en behoud van (extensief) grasland (aanleg/beheer en onderhoud)
 - Groenbemester, zaaimachines etc.



Plan van Aanpak

- Governance: stuurgroep, klankbordgroep;
- Raming
- Planning
- monitoring
- KPI's



Lessons Learned: ook een degelijk PvA is geen garantie voor uitvoering

Waar liepen we tegen aan:

- Corona = geen bedrijfsbezoeken
- Klappen landbouwakkoord = geen bedrijfsbezoeken
- Programma Slim Bemesten moet stoppen
- Juridische problemen: staatsteun
- Personele wisselingen
- Prioritering en capaciteitstekort: alle ballen op Limburgs Programma Landelijk Gebied
- Aanbestedingsperikelen
- Nieuw beleid en andere projecten



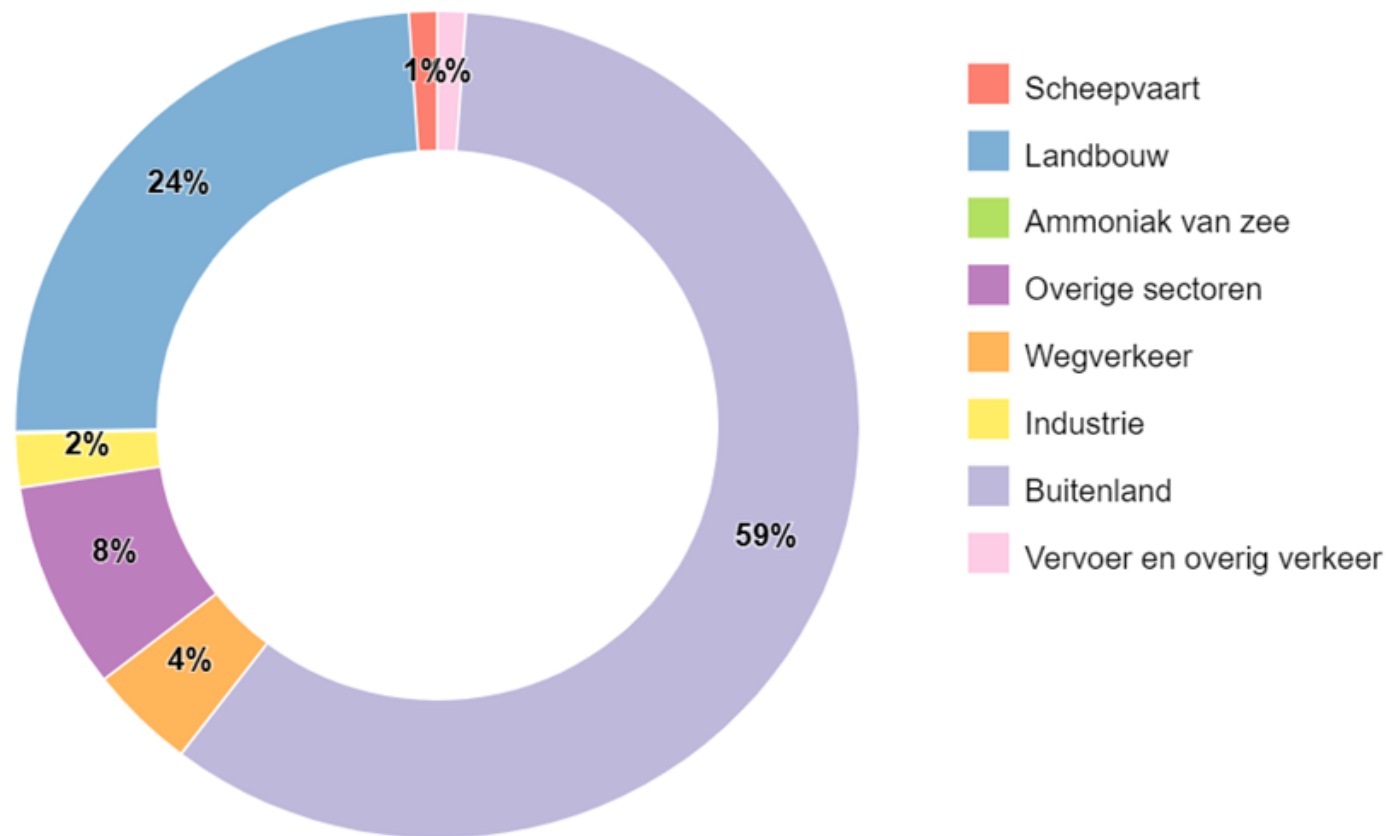
En nu ?

- Niet stoppen: kan het niet zoals het moet dan maar zoals het kan !
- Scope is nog altijd goed en er is zicht op doelbereik!
- Bestuurlijk draagvlak en in de sector is aanwezig
- Leren van aanbestedingsperikelen
- Actualisering: scope aanpassen aan nieuwe ontwikkelingen
 - Natuurinclusieve landbouw Limburg
 - Natuurrijk Limburg



Hoe zit het met Stikstof in Zuid-Limburg

- Relatief dicht bij KDW
- Veel depositie komt uit Buitenland



Dilemma

- LBV en LBV+ zijn een generieke regeling
- Veel melkveehouders in ZL melden zich aan
- Grasland staat onder druk: löss is ook zeer geschikt voor akkerbouw
- Akkerbouw koopt grasland op (voor hoge grondprijzen)
- Grote akkerbouwpercelen met (varkens)mest elders
- Gevolg: meer grootschaligheid en run-off richting natuur

Hoe behouden we het grasland voor het heuvelland ?





GEBIEDSGERICHTE AANPAK 1 EILAUN SCHIERMONNIKOOG

LIFE IP ALL4BIODIVERSITY

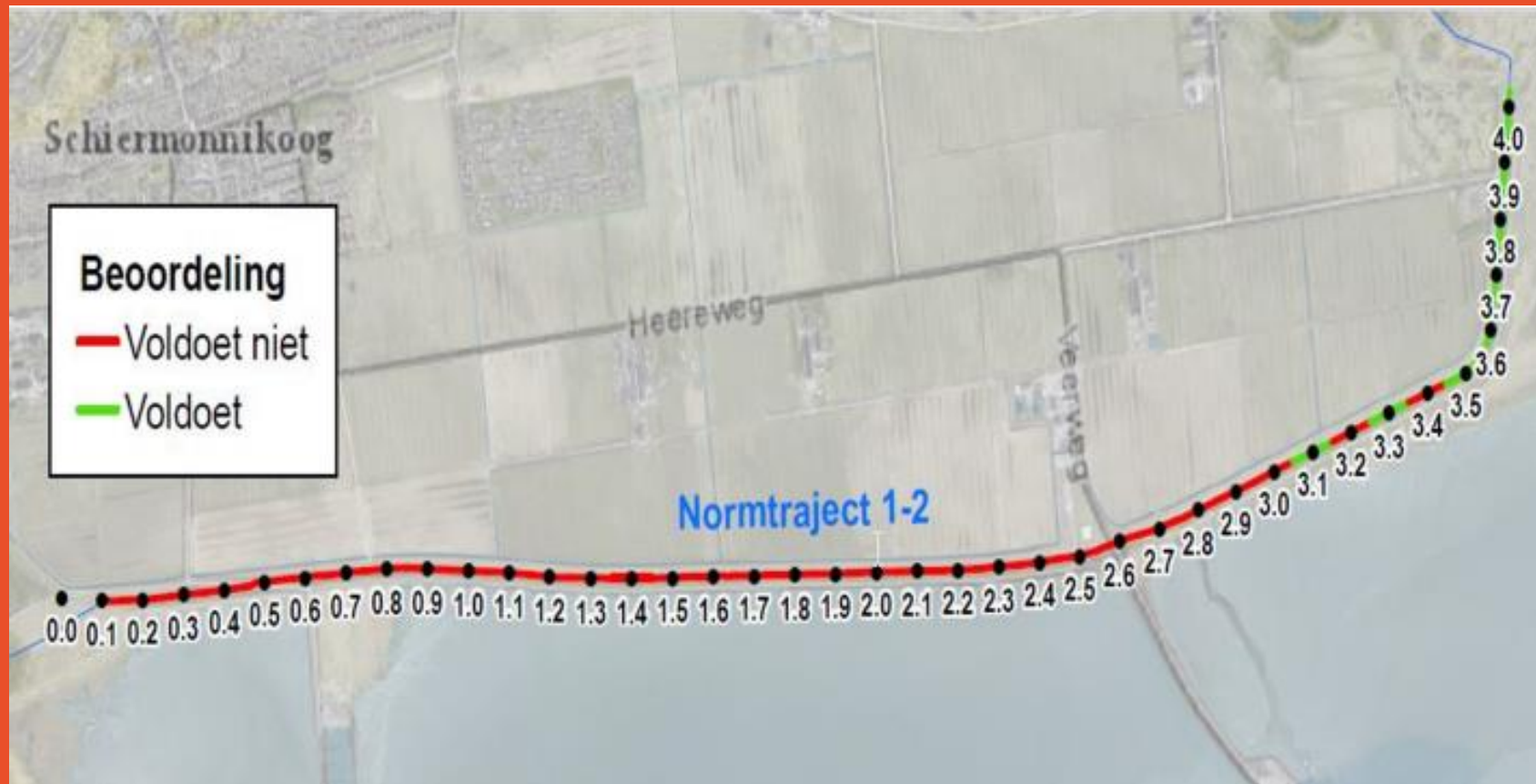
5 APRIL 2024

Samenwerkingspartners

provinsje fryslân
provincie fryslân 



Opgave waterveiligheid - dijk



Opgave waterveiligheid - duinen



Planning

2023 – 2024: Verkenningsfase

2025 – 2026: Planuitwerkingsfase

2027 – 2028: Realisatiefase

Pilot adaptief werken

Opstellen Toekomstbeeld

- Lange termijn
- Klimaatverandering/ zeespiegelstijging
- Effecten op functiegebruik (wonen, landbouw, natuur, recreatie, etc.)
- Toekomstscenario's

Kennisopbouw voor de BV Nederland

Meekoppelkansen economie & Infra

- Verhogen van de veerdam/ oude veerdam
- Verplaatsen helikopterplatform
- Uitbreiding bedrijventerrein Veerweg
- Uitbreiding Waddenhaven
- Nieuwe kabels Waddenhaven
- Lange Termijn Bereikbaarheidstudie
Lauwersoog - Schiermonnikoog



MEEKOPPELKANSEN DUURZAME ENERGIE

- Schiermonnikoog energieneutraal
- Energieverkenning Schiermonnikoog
- Groengasproductie, zonne-energie en windenergie
- Opstellen beleid in 2024
- Laadinfra grond- weg- en waterbouw

Energieverkenning Schiermonnikoog

Meekoppelkansen water

Opstellen integraal waterplan:

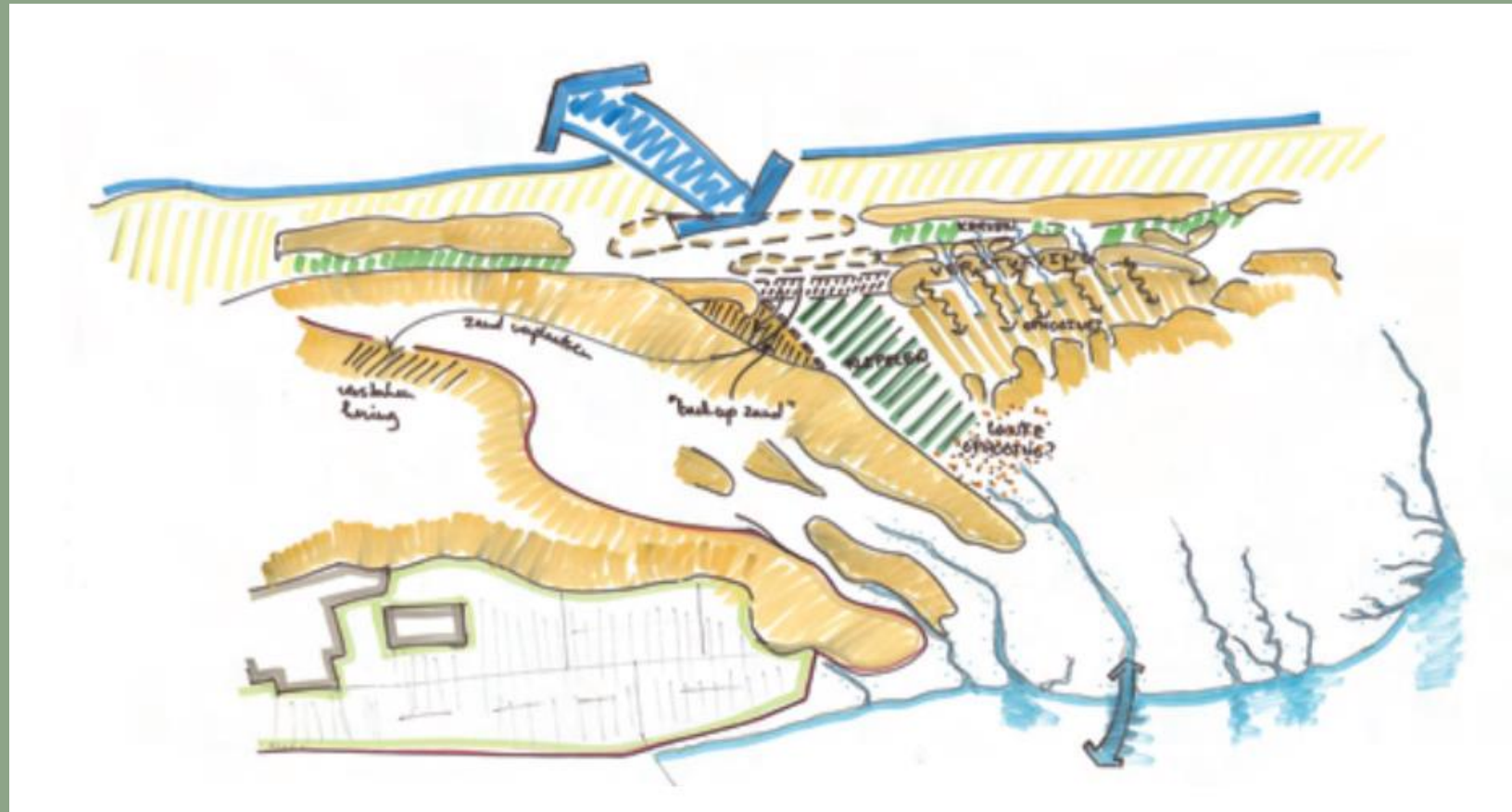
- Waterbesparing bedrijven en bewoners
- Drinkwaterwinning – grenzen aan vergunning
- Vasthouden zoetwater op het eiland
- Hergebruik van effluent water
- Oppervlaktewatersysteem polder
- Vismigratie en paai- en opgroeigebied polder



Meekoppelkansen natuur

- Beleidskader Natuur Waddenzee – waterveiligheid
 - Experimenteerruimte waterkerende landschappen
- Natuurlijke dynamiek op gang brengen (wind en zand)
 - Kerven in duinen/ stuifdijk
 - Vrijkomend materiaal gebruiken bij duinversterking
 - Circulair en duurzaam om grondstoffen van eiland te benutten
 - Vergroten Kooiplas/ slenk door Groene glop

Meekoppelkansen natuur

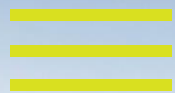


Dilemma's bij gebiedsgerichte aanpak

- Meekoppelkansen zijn niet (goed) geprogrammeerd
- Samenwerkingspartners hebben onvoldoende capaciteit

Vragen?





Natuurinclusieve landbouw Veluwezoom-IJssel



Florette Reijman

≡ provincie
Gelderland

Aanpak gebiedsprocessen NIL

- Aanleiding is aansluiten op lopend proces vanuit natuur/KRW (hier het Rivierklimaatpark IJsselpoort)
- Doel: invulling geven aan natuurinclusieve landbouw stimuleren binnen RKP en Uitvoeringsagenda Gelderse Maatregelen Stikstof
- Gestart in november 2020 met 17 boeren
- NIL is middel om doelen te realiseren
- Samen met boeren en gebiedspartners werken we aan een landbouwperspectief

Maatregelen conceptplan Rivierklimaatpark

(bron: Intergemeentelijke Ontwerpstructuurvisie).



Hoe doen we dit?

- Systeemanalyse van het gebied (LESA)
- Individuele gesprekken met boeren
- Werkbijeenkomsten
- Leerbijeenkomsten (themabijeenkomsten, excursies)

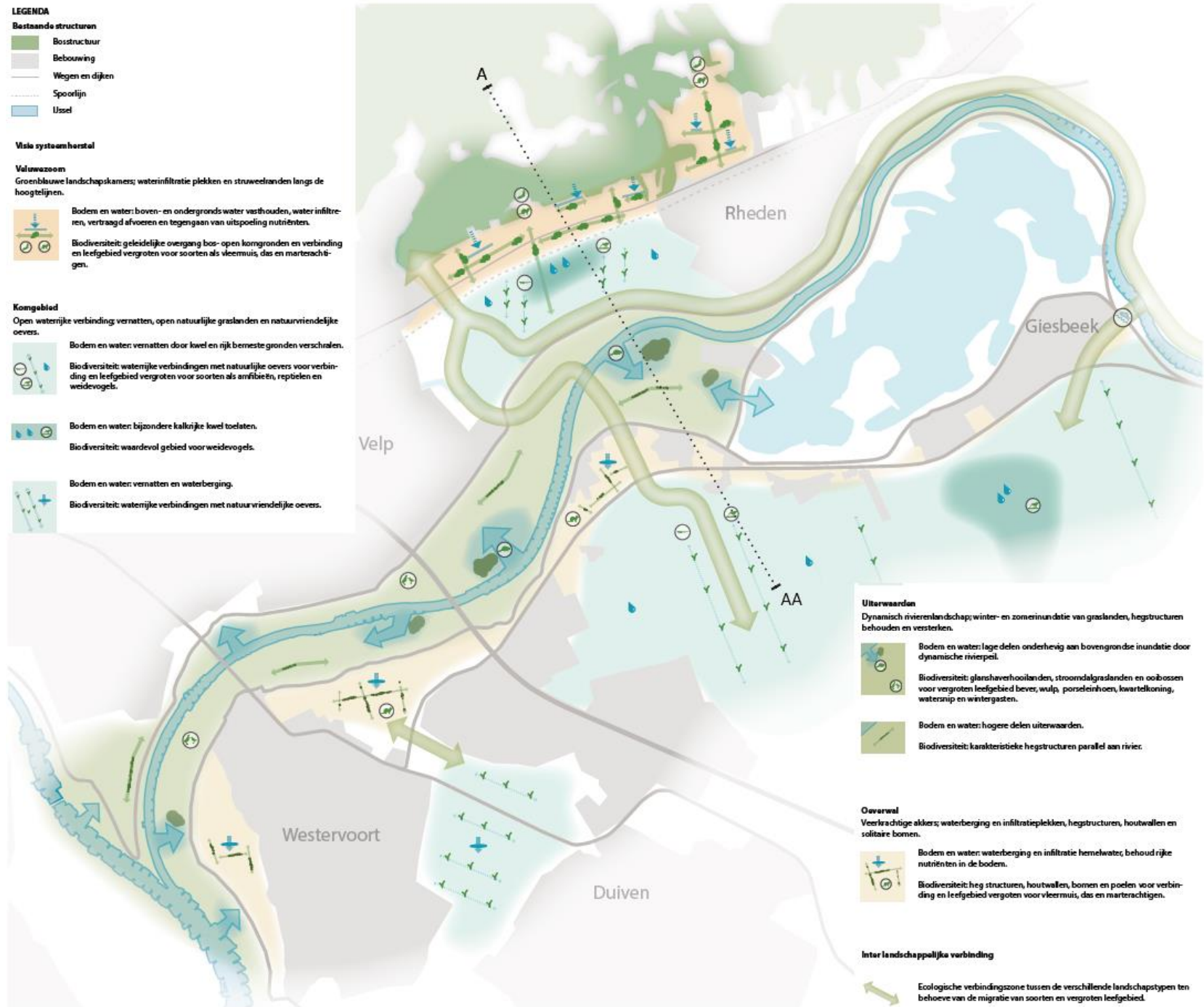
→ Resultaat is gebiedsperspectief natuurinclusieve landbouw en individuele bedrijfsplannen



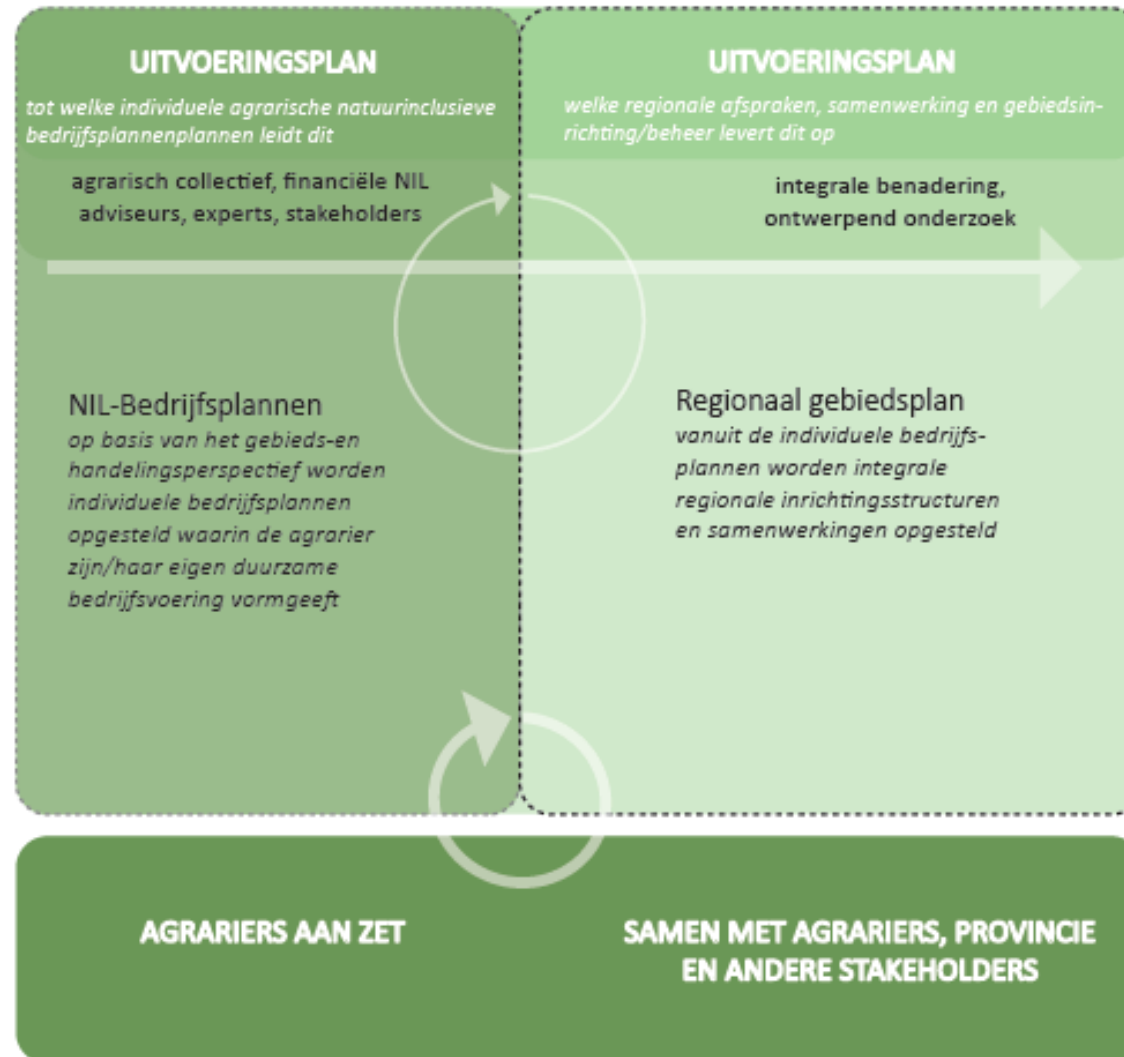
Het gebiedsperspectief



De visiekaart



Het vervolg





Werken aan de toekomst voor de Gelderse boer

Leidraad voor het opstellen van een bedrijfsplan
natuurinclusieve landbouw

Juli 2022

≡ provincie
Gelderland

Lessons learned

- Veranderingsproces (in denken) vergt tijd
- Geef ruimte voor experimenteren en leren
- Samen mét de boeren is essentieel voor kennis, draagvlak en uitvoering
- Maak inzichtelijk wat nodig is voor systeemherstel en de bijdrage van de landbouw hieraan
- Zorg voor een goed gevulde instrumentenkoffer
- Grond en geld zijn essentieel voor realisatie
- Met gebiedspartijen vanaf de start rolverdeling en bevoegdheden duidelijk hebben
- Landelijk beleid heeft invloed heeft op het proces





Dilemma's

Er is geld, maar kunnen het niet in de uitvoering uitgeven

Dus: hoe financier je een gebiedsofferte? Kan dat integraal?
(met kosten op gebied van management, aanleg/inrichting,
beheer en investeringen)

Overzicht dilemma's



Provincie Limburg

Hoe behouden we het grasland voor het heuvelland?



Provincie Fryslân

Meekoppelkansen zijn niet (goed) geprogrammeerd

Samenwerkingspartners hebben onvoldoende capaciteit



Provincie Gelderland

Hoe financier je een gebiedsofferte?